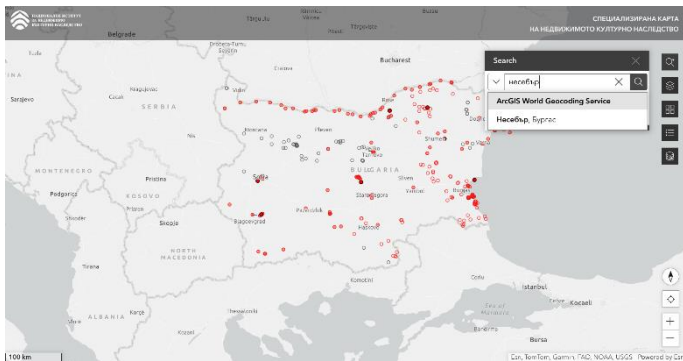
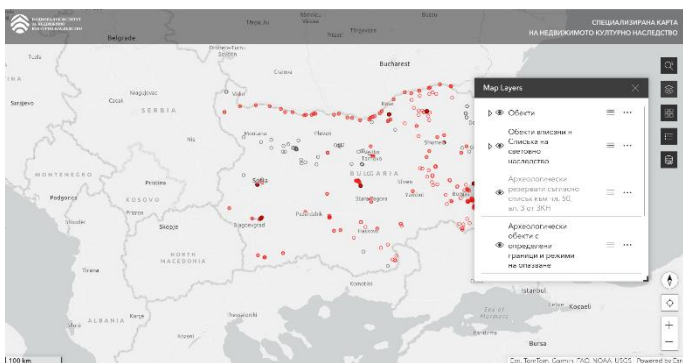


Организация на „Атлас на недвижимите ценности“

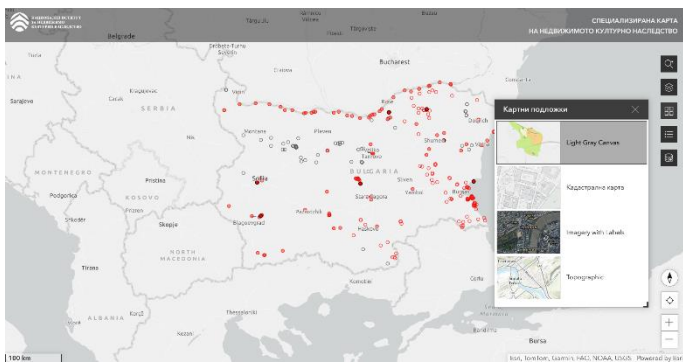
Атласът е организиран по възможно най-достъпен начин. В дясната част на екрана има няколко бутона, които ще разгледаме:



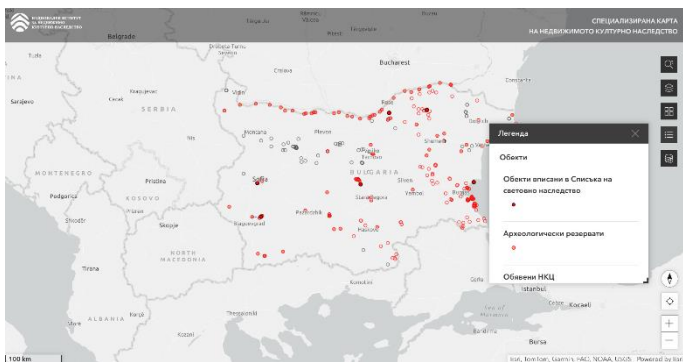
Първият бутон дава възможност за търсене по населено място- на кирилица или на латиница. Също така имате възможност и за търсене по име на обекта.



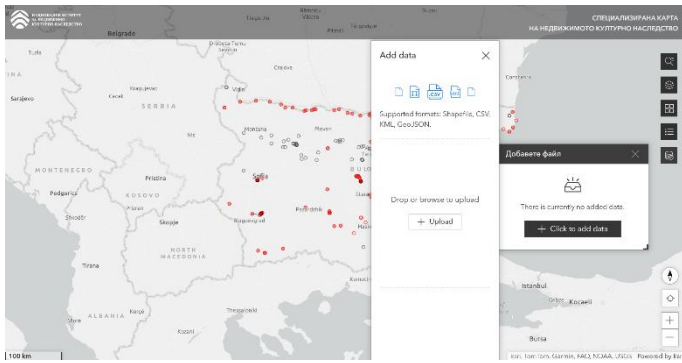
Вторият бутон са слоевете на картата. Можете да скривате или да показвате нужния слой. Това е особено полезно когато искаме да сравним границите на обектите, според тяхната категоризация, например световно или национално значение.



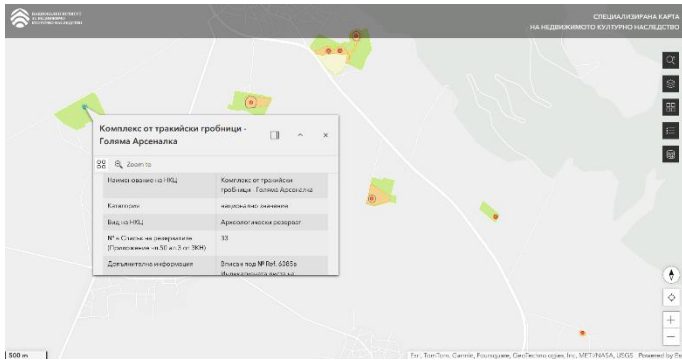
Третият бутон предоставя възможност за избор на картната подложка. По подразбиране тя е „Светло сива“, но имате възможност да изберете „Кадастрална карта“, която се поддържа от АГКК или сателитна, или топографска карти.



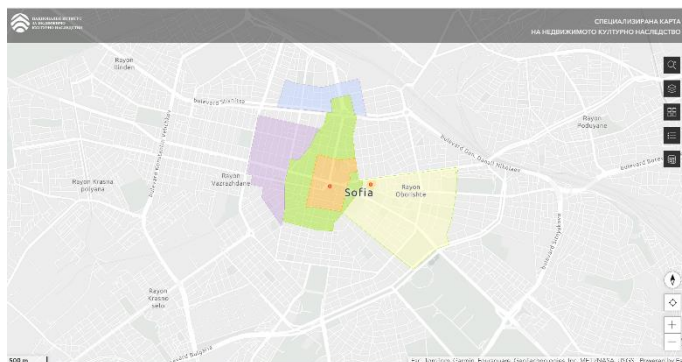
Четвъртият бутон е легендата на картата.



Петият бутон е изключително полезен за всеки инвеститор, който предварително би желал да провери дали неговият проект засяга обект или територия със статут. Това става като качите вашия файл, в избрания формат, който остава видим само за вас.



Всяка една от точките дава основната информация за обекта. Когато обектът вече е въведен в базата данни с неговите граници, те са отбелязани в различни цветове спрямо територията на опазване.



- НКЦ със световно значение
 - Археологически резервати
 - Обявени НКЦ
 - Обявени НКЦ (без полигони)
 - Пещери
-
- Граници на НКЦ
 - Охранителна зона 1
 - Охранителна зона 2
 - Охранителна зона 3
 - Охранителна зона 4
 - Граници на световната ценност
 - Охранителна зона на световната ценност